

IT2000CE 在线红外检测仪



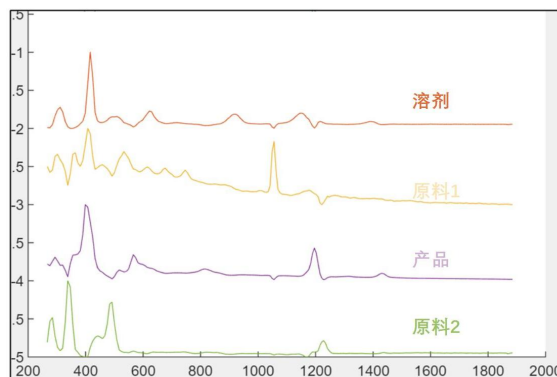
鉴知®IT2000CE在线红外检测仪可用于化学反应过程原位在线监测，可**实时、连续、快速**监测反应体系中的原料残留、产物、中间产物、杂质含量及变化趋势，实现对反应速率、反应终点、原料转化率、及反应异常的实时监测，适合用于实验室、中试或生产。

技术优势

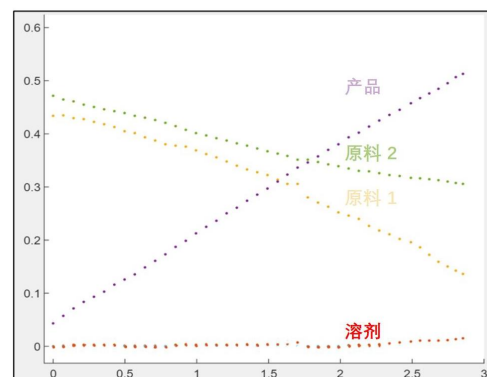
- **适用广**：不受体系颜色影响，各种黑色、深色体系都可有效检测
不受固体成分影响，适合悬浊液体系中对液体成分的检测
高温高压、强酸强碱、强腐蚀性体系均适用
- **快速**：几秒内获取数据
- **直观**：实时显示原料及产物变化趋势
- **功能强**：同时监测多个成分及其含量变化
- **智能化**：智能算法自动解析谱图

反应监测

实时光谱



反应趋势




北京鉴知技术有限公司

JINSP COMPANY LIMITED

北京鉴知技术有限公司，简称“鉴知技术”，是一家以光谱检测技术为核心的专业公司。鉴知核心关键技术达到国际领先水平，专利累计申请数超过200件，参与了拉曼国际标准制定，获得了2项日内瓦国际发明奖，产品累计销售数千台。



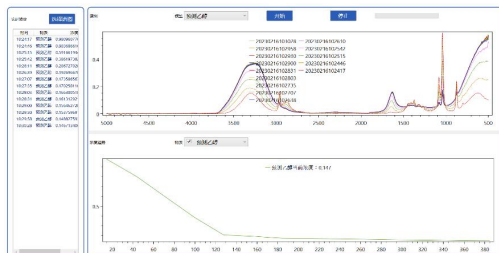
WhatsApp

技术参数	流通池	浸入式探头
应用方式	 <p>连续流反应器 IT2000CE主机</p>	 <p>反应釜 IT2000CE主机</p>
尺寸	51 cm (长) × 30 cm (宽) × 25 cm (高)	
重量	不超过15 kg	
分辨率	2cm ⁻¹ 、4cm ⁻¹ 、8cm ⁻¹ 可选	
样品适应性	强酸、强碱、强腐蚀性	
显示屏	10.5 英寸电容屏，支持多点触碰和多角度翻折固定	
光谱范围	500-5000cm ⁻¹	600-1800cm ⁻¹
耐温	-50 ~ 100 °C	-150 ~ 230 °C
耐压	2 MPa	10 MPa
光纤长度	-	1.5 m, 3m可选
尺寸接口	Φ6、1/8、1/4可选 (硬管使用卡套接头, 软管使用宝塔头)	长度300 mm, 直径6.35 mm (哈氏合金) 长度150 mm, 直径6.35 mm (PEEK)
材质	316不锈钢, 304不锈钢, 哈氏合金 C276, 蒙乃尔合金、TA2可选	哈氏合金, PEEK可选

软件功能

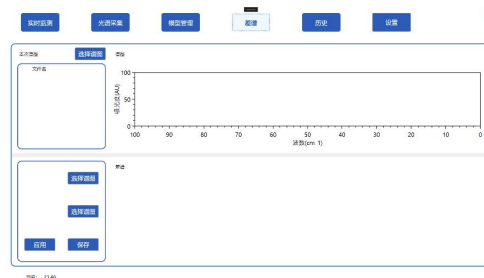
- 数据采集、实时分析

可从采集的系列数据中标记多个目标峰，软件实时分析给出当前组分变化趋势。



- 在线监测

通过内置模型，实时监测化学反应中的组分浓度变化。



北京鉴知技术有限公司

JINSP COMPANY LIMITED

公司地址：北京市海淀区清华同方科技广场D座17层

联系电话：010-50837191

邮箱：jinsp@jinsp-tech.com

网址：www.jinsp-tech.com



WhatsApp